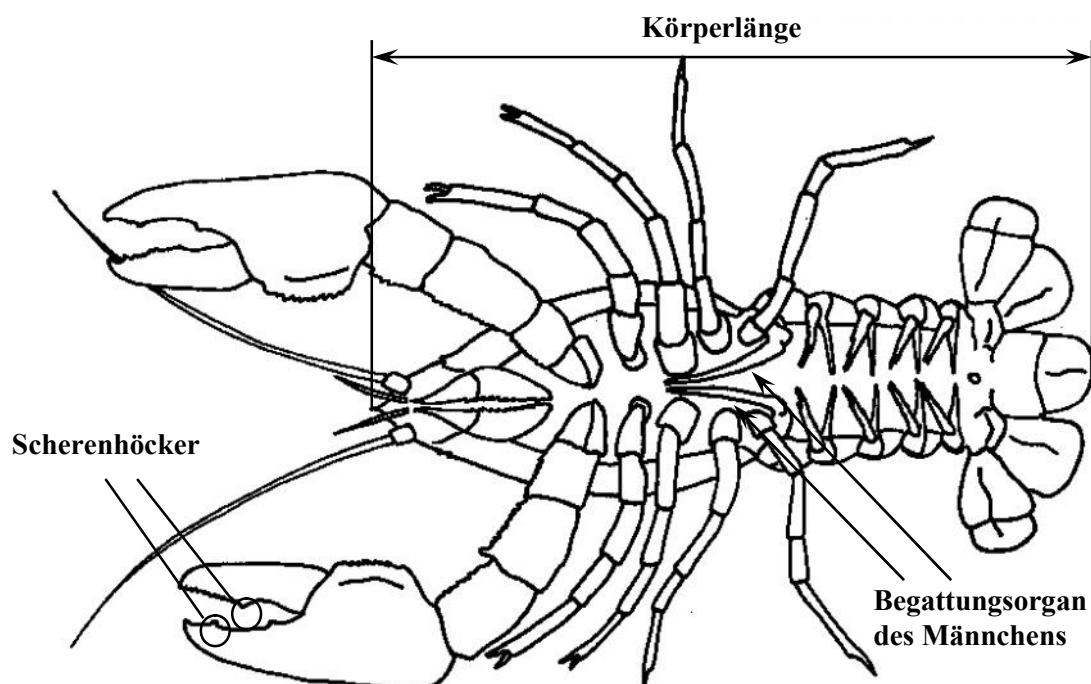
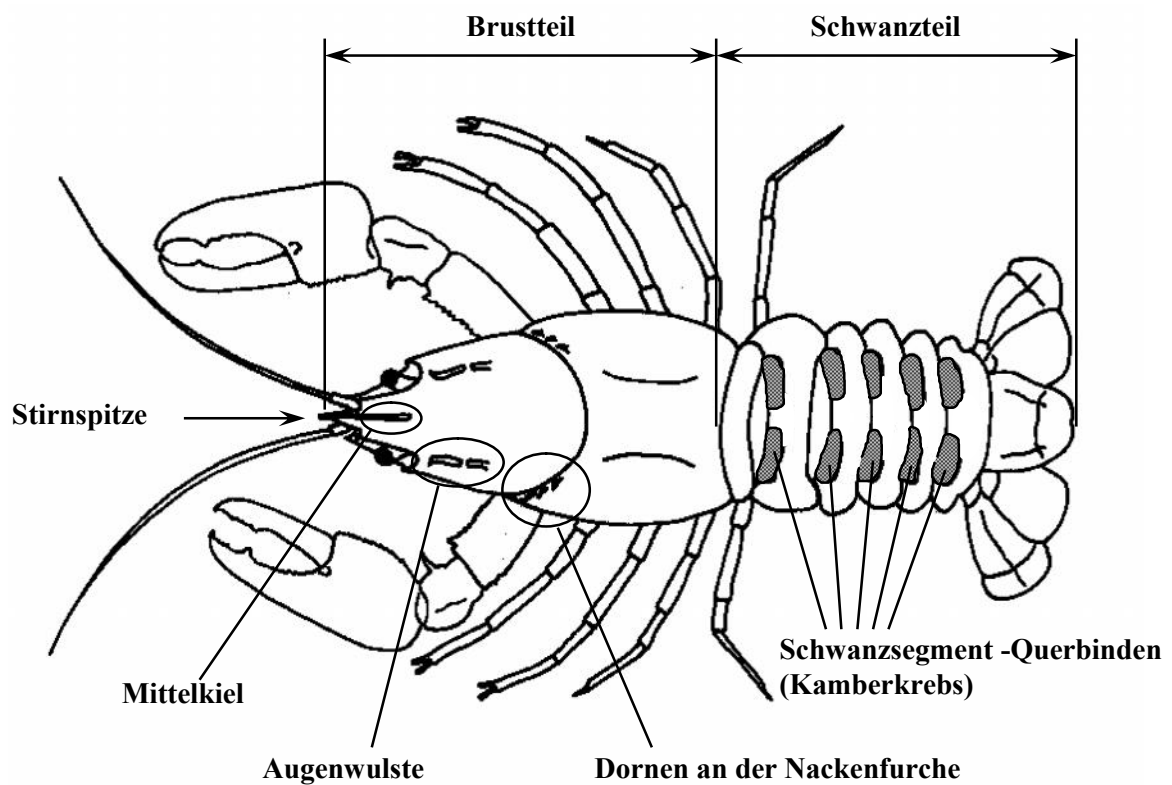




Bestimmungsschlüssel und Artbeschreibungen

Schematische Zeichnung eines Krebses (Männchen) mit den im Bestimmungsschlüssel und im Bericht verwendeten Merkmalen:



Edelkrebs

Astacus astacus



Merkmale

Grösse: bis 18 cm Körperlänge

Färbung: meist dunkel, sehr variabel (grau, rot-braun, schwarz, oliv); „Bläulinge“ sind relativ häufig

Panzermerkmale: lange Stirnspitze, deutlicher Mittelkiel, beidseits zwei Augenwülste (der hintere deutlich kleiner), Dornen hinter der Nackenfurche

Scherenmerkmale: rote Unterseite, Scherenhöcker, gekörnte Scherenoberfläche

Erscheinungsbild: kräftiger Bau, massive Scheren

Steinkrebs

Austropotamobius torrentium



Merkmale

Grösse: bis 11 cm Körperlänge

Färbung: meist olivgrün, blaugrau bis hellbraun

Panzermerkmale: kurze Stirnspitze, undeutlicher Mittelkiel, beidseits einen einzigen Augenwulst, keine Dornen an der Nackenfurche

Scherenmerkmale: weisse bis gelblichgraue Scherenunterseite, Scherenhöcker, gekörnte Scherenoberfläche

Erscheinungsbild: kräftiger, kompakter Bau

Dohlenkrebs

Austropotamobius pallipes



Merkmale

Grösse: bis 12 cm Körperlänge

Färbung: meist bräunlich bis olivgrün, selten fast schwarz

Panzermerkmale: kurze Stirnspitze, deutlicher Mittelkiel, beidseits einen einzigen Augenwulst, Dornen hinter der Nackenfurche

Scherenmerkmale: weisse bis gelblichgraue Scherenunterseite, Scherenhöcker, gekörnte Scherenoberfläche

Erscheinungsbild: kräftiger Bau; in Graubünden, im Tessin und im Wallis mit massiven Scheren

Galizierkrebs

Astacus leptodactylus



Merkmale

Grösse: bis 18 cm Körperlänge

Färbung: meist gelblich bis bräunlich

Panzermerkmale: lange Stirnspitze, deutlicher Mittelkiel, beidseits zwei Augenwülste mit je einem Dorn, kräftige Dornen an der Nackenfurche

Scherenmerkmale: weisslichgelbe Scherenunterseite, meist ohne Scherenhöcker, gekörnte Scherenoberfläche, Scheren der Männchen schmal und lang

Erscheinungsbild: kräftiger Bau, stark bedornt

Kamberkrebs

Orconectes limosus



Merkmale

Grösse: bis 12 cm Körperlänge

Färbung: hell- bis dunkelbraun oder olivgrün, rotbraune Querbinden auf den Schwanzsegmenten

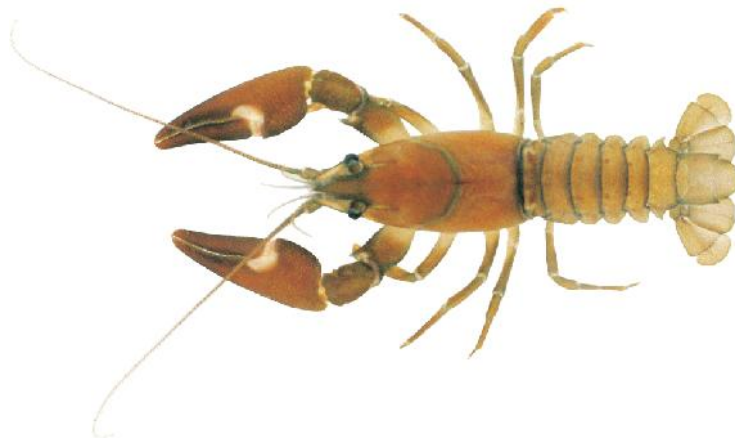
Panzermerkmale: lange Stirnspitze, kein Mittelkiel, beidseits ein einziger Augenvulst mit einem Dorn, Dornen vor und hinter der Nackenfurche

Scherenmerkmale: schmutziggelbe Scherenunterseite, keine Scherenhöcker, glatte Scherenoberfläche (Eindellungen), schwarzgelb gestreifte Scherenspitze

Erscheinungsbild: kräftiger, kompakter Bau

Signalkrebs

Pacifastacus leniusculus



Merkmale

Grösse: bis 15 cm Körperlänge

Färbung: hellbraun

Panzermerkmale: lange Stirnspitze, deutlicher Mittelkiel, beidseits zwei Augewülste mit je einem Dorn, der hintere deutlich kleiner, teilweise nur Dorn, keine Dornen an der Nackenfurche

Scherenmerkmale: helle, rötliche Scherenunterseite, undeutliche Scherenhöcker, glatte Scherenoberfläche (Eindellungen), heller Fleck beim Gelenk des beweglichen Scherenteils (Signal-fleck)

Erscheinungsbild: kräftiger Bau, Männchen mit massiven Scheren

Roter Amerikanischer Sumpfkrebs

Procambarus clarkii



Merkmale

Grösse: bis 13 cm Körperlänge

Färbung: bis zu einer Körperlänge von etwa 8 cm grüngräulich, grössere Tiere rot und schwarz

Panzermerkmale: lange Stirnspitze, kein Mittelkiel, ein einziger Augenwulst mit mindestens einem Dorn, Dornen an der Nackenfurche

Scherenmerkmale: ab ca. 8 cm Körperlänge rot, kleinere Scheren helleres graugrün; kräftige, sehr deutliche Scherenhöcker, gekörnte Scherenoberfläche, eher feine, längliche Form

Erscheinungsbild: optisch eher feiner Bau

Quellennachweis

BAFU, Mittlung zur Fischerei Nr. 65

Thomas Stucki, AG

Peter Jean-Richard, AG